



MTA Aranda

MATKASUUNNITELMA

Combine 3 legi 2 Suomenlahti, 13/2015 17. - 19.8.2015

Matkan kuvaus

Itämeren fysikaalisten ja biologisten parametrien; perushydrografian, lämpötilan, suolaisuuden, liuenneen hapen, ravinteiden, levämyrkköjen, kasvi- ja eläinplanktonin seuranta HELCOM Combine ohjelman mukaisesti sekä pintaveden mikroroskan seuranta. Kokeelliset työt eläinplanktonin ja mikromuovien kanssa, eläinplanktonnäytteenotto laivan perässä vedettävillä laitteilla sekä laivapäästöjen mittausten testaus. Leg 2 painottuu Suomenlahteen.

Retkikunta:

Matkanjohtaja:	Maiju Lehtiniemi	SYKE	17.8.-19.8.2015
CTD-vastaava:		SYKE	17.8.-19.8.2015
		SYKE	17.8.-19.8.2015
		SYKE	17.8.-19.8.2015
		SYKE	17.8.-19.8.2015
		SYKE	17.8.-19.8.2015
		SYKE	17.8.-19.8.2015
		SYKE	17.8.-19.8.2015
		IL	17.8.-19.8.2015
		IL	17.8.-19.8.2015
		IL	17.8.-19.8.2015
		Aeromon	17.8.-19.8.2015
		NatMIRC, Namibia	17.8.-19.8.2015
		UG, Poland	17.8.-19.8.2015
			17.8.-19.8.2015

Retkikunnassa 15 henkilöä.

Lähtösatama: HELSINKI
Lähtöaika: maanantai 17.08.2015 klo. 12:00

Matkanopeus: 10,0 solmua
Keskimääräinen pisteellöoloaika: 2 h.

Paluusatama: HELSINKI
Paluaika: keskiviikko 19.08.2015 klo. 21:52

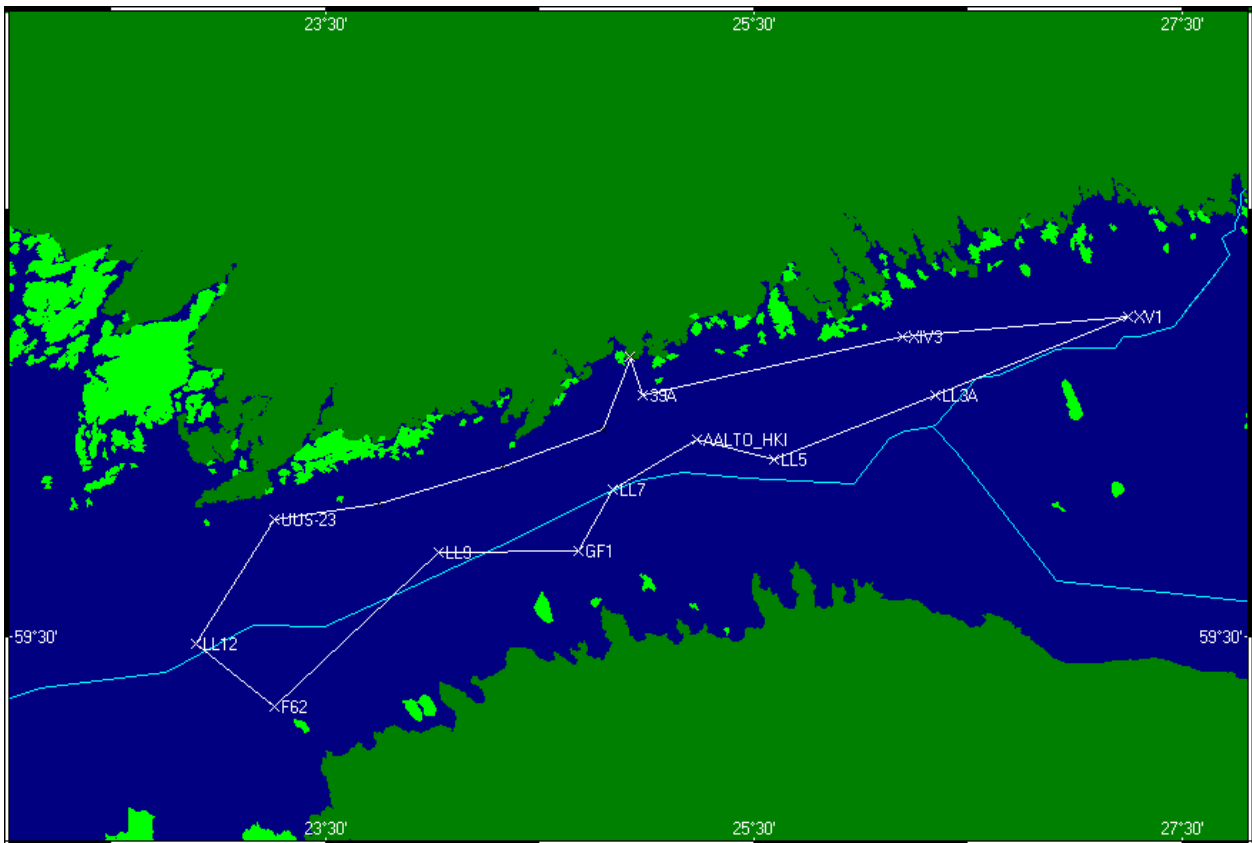
Matkan kesto: 2 vrk 9 h 52 min
Matkan pituus: 308,69 merimailia
Havaintopisteitä 12 kpl. Pisteet, joiden nimi on "P" ovat kauttakulkupisteitä.

Reitti:

Nro	Piste	Lat	Long	Syvyys	Tuloaika	Kesto	Nopeus
		[WGS-84]		[m]	hh:mm pv pp.kk.vvvv	hh:mm	solmua

0	HELSINKI	60°09.55'	24°55.37'	0	12:00	ma	17.08.2015	0:00	S	10,0
1	39A	60°04.01'	24°58.81'	41	12:34	ma	17.08.2015	1:00	S	10,0
2	XIV3	60°12.19'	26°11.57'	77	17:17	ma	17.08.2015	2:00	S	10,0
3	XV1	60°15.00'	27°14.82'	64	22:26	ma	17.08.2015	2:00	S	10,0
4	LL3A	60°04.03'	26°20.80'	68	03:21	ti	18.08.2015	3:00	S	10,0
5	LL5	59°55.01'	25°35.82'	70	08:46	ti	18.08.2015	2:00	S	10,0
6	AALTO_HKI	59°57.90'	25°14.10'	62	11:54	ti	18.08.2015	2:00	S	10,0
7	LL7	59°50.79'	24°50.27'	100	15:17	ti	18.08.2015	3:30	S	10,0
8	GF1	59°42.30'	24°40.93'	84	19:45	ti	18.08.2015	2:00	S	10,0
9	LL9	59°42.01'	24°01.81'	69	23:44	ti	18.08.2015	2:30	S	10,0
10	F62	59°20.01'	23°15.81'	95	05:26	ke	19.08.2015	2:00	S	10,0
11	LL12	59°29.01'	22°53.81'	82	08:52	ke	19.08.2015	2:00	S	10,0
12	UUS-23	59°46.61'	23°15.77'	60	12:57	ke	19.08.2015	3:00	S	10,0
13	P	59°48.87'	23°44.84'	-	17:26	ke	19.08.2015	0:00	S	10,0
14	P	59°54.10'	24°19.65'	-	19:15	ke	19.08.2015	0:00	S	10,0
15	P	59°59.31'	24°47.66'	-	20:45	ke	19.08.2015	0:00	S	10,0
16	P	60°09.49'	24°55.66'	-	21:51	ke	19.08.2015	0:00	S	10,0
17	HELSINKI	60°09.55'	24°55.37'	0	21:52	ke	19.08.2015	0:00	S	10,0

Reittikartta:



Matkasuunnitelma on tulostettu 01.06.2015 klo. 10:58.